

# EXPO MUEBLE<sup>®</sup> INTERNACIONAL

35 EDICIONES

JUNTOS

19-22 AGOSTO 2026  
EN EXPO GUADALAJARA

OPORTUNIDADES  
DE PROMOCIÓN

[EXPOMUEBLEINTERNACIONAL.COM.MX](http://EXPOMUEBLEINTERNACIONAL.COM.MX)



EN EXPO GUADALAJARA

# EXPO MUEBLE<sup>®</sup> INTERNACIONAL

19 - 22 AGOSTO 2026

35 EDICIONES  
JUNTOS

HAZ USO DE ESTAS HERRAMIENTAS  
Y MULTIPLICA LA VISIBILIDAD DE TU MARCA

En su edición 35 Expo Mueble Internacional reafirma su permanencia y evolución como el punto de encuentro más relevante de la industria del mueble y el diseño en América Latina.



Perfil del  
expositor



Catálogo  
virtual



Adelantos  
EXMI



Especificaciones  
para fotografías



Exposición  
digital



Activa tus  
redes sociales



Directorio  
digital



Da clic para  
seleccionar



\*Aplicable únicamente a empresas confirmadas y con pago vigente para la edición Verano 2026.

\*Es requisito contar con el Perfil del Expositor completo.

\*Para más información, **contacta a tu ejecutiva de ventas.**

# PERFIL DEL EXPOSITOR

Completa tu información para **garantizar que tu marca esté presente** en todos los canales oficiales:



Logotipo de tu empresa y/o marca PNG/EPS).

Descripción breve de la empresa y qué la distingue.



**Fotografías de producto**

(min.2 / max.6–ambientadas o con fondo blanco, en resolución media, formato PNG o JPG).

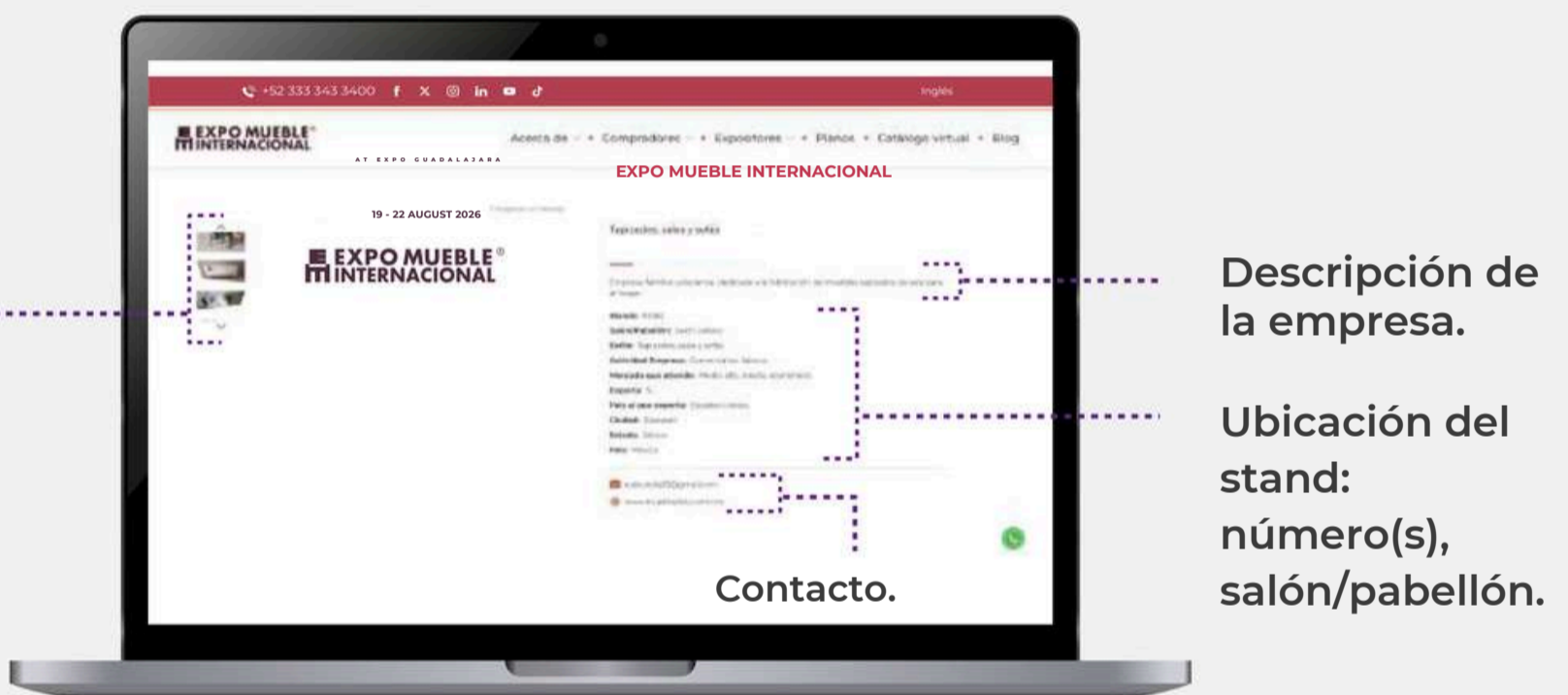
**EJEMPLO:** Expo Mueble Internacional es la feria líder de mobiliario y decoración en América Latina; el lugar perfecto para descubrir tendencias en diseño, decoración, iluminación, accesorios y más.

**FECHA LÍMITE DE LLENADO PARA APARECER EN DIRECTORIO: 17 DE JULIO DE 2026.**

# CATÁLOGO VIRTUAL

Activa tu presencia dentro del ecosistema digital del evento y mantén tu marca en el radar, con **mayor visibilidad y contacto directo con compradores** interesados

Disponible en el **sitio oficial de Expo Mueble Internacional**, tu marca se presenta con logotipo, descripción, galería de productos y datos de contacto, facilitando que compradores identifiquen y conecten contigo



**\*Es necesario completar el Perfil del Expositor para que tu empresa aparezca en el Catálogo Virtual.**



**\*La información se publicará automáticamente en: [expomuebleinternacional.com.mx/catalogo-virtual](http://expomuebleinternacional.com.mx/catalogo-virtual)**

# ADELANTOS EXPO MUEBLE INTERNACIONAL



Impulsa tus lanzamientos previos a la feria con difusión en:

- ..... Blog oficial.
- ..... Campañas de mailing a compradores.
- ..... Redes sociales de Expo Mueble Internacional.

Este contenido se difunde durante los meses previos al evento brindando visibilidad anticipada a tu marca.

## Requisitos:

**Logotipo en alta resolución** (formato PNG/JPG).

**Video en vertical tipo reel** de no mas de 30 segundos.

**Fotografías de productos en alta resolución** (PNG/JPG/ MP4).

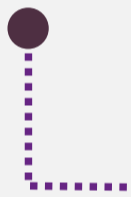
**Breve descripción de la empresa y/o productos a promocionar.**

**\*Es necesario completar el Perfil del Expositor para que tu empresa se promocióne en ADELANTOS EXMI.**

## ESPECIFICACIONES PARA FOTOGRAFÍAS



- Imágenes ambientadas o con fondo blanco.
- Sin logotipos visibles.
- Sin datos de contacto incorporados.



### Fotografías ambientadas:

Debe mostrar cómo se verían los productos en un entorno como una sala, terraza, cocina, recámara, entre otros.



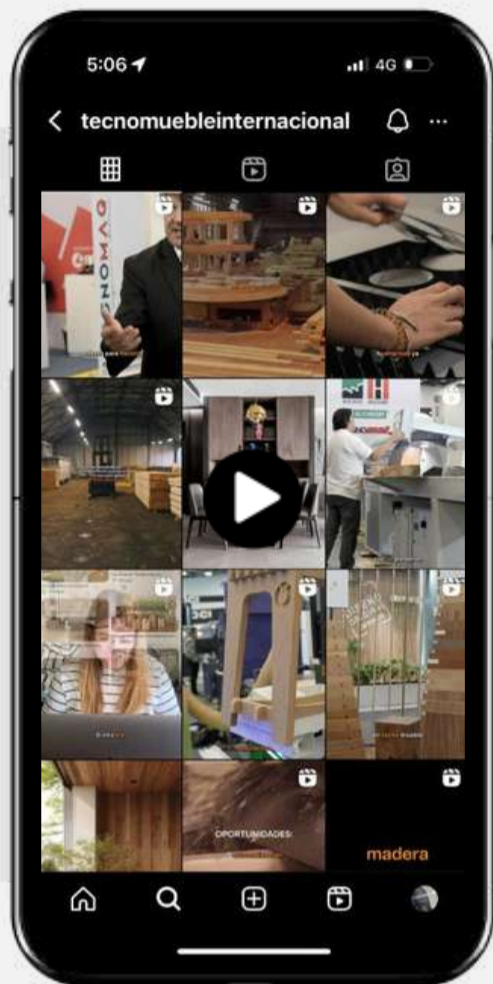
**Fotografías con fondo blanco:**  
Productos individuales o en conjunto,  
sin elementos distractores.

**Importante:** Nombra tus fotos con el nombre de tu empresa+producto.

**Ejemplo:** expo\_mueble\_internacional\_mesa\_marmol  
expo\_mueble\_internaciona\_silla\_barcelona

**No uses nombres genéricos:**  
**Ejemplo:** producto, logo, mesa.

## ESPECIFICACIONES PARA VIDEOS



- Formato MP4, orientación vertical tipo reel y duración máxima de 1 minuto.

### Información requerida:

- Información sobre la empresa y los productos que comercializa.
- Detalles sobre tu propuesta de mobiliario (productos, colores, nuevas piezas, promociones, etc.)
- Destacar los lanzamientos del año.
- Finalizar con una invitación para asistir a Expo Mueble Internacional.

En esta edición compartiremos **reels e historias** de productos, lanzamientos y propuestas de nuestros expositores, así generar mayor visibilidad para tu empresa.

Sé creativo, mantén el cuidado visual y aprovecha el alcance de nuestras plataformas para conectar con más clientes potenciales.

## FURNITURE STORIES.

Una nueva modalidad **para proyectar la esencia de tu marca** más allá del piso de exhibición a través de **entrevistas exclusivas** en nuestras redes sociales.

Elaborado por:

**MOBLAJE**  
DISEÑO & INTERIORISMO MEXICANOS

**Amplifica tu presencia** y conecta con la audiencia desde un ángulo más humano y estratégico



### Tipo de contenido sugerido:

- Casos de Éxito.
- Presentación de tus productos a exhibir.
- Tu proceso y lo que te hace diferente.



Escanea y contacta a un ejecutivo para más información.

\* Elementos con costo.

## ACTIVA TUS REDES SOCIALES

Comparte tu participación con nuestros recursos digitales, usando nuestros

**Hashtags oficiales:**

**#EXMIV26 #ExpoMuebleInternacional  
#35Ediciones #Juntos**

**Etiquétanos en:**

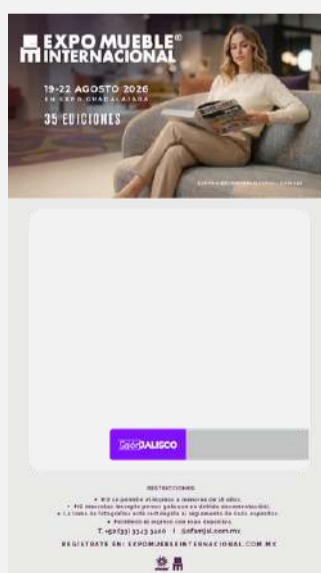


Encuentra material gráfico descargable en:  
**[expomuebleinternacional.com.mx/media-tool-kit](http://expomuebleinternacional.com.mx/media-tool-kit)**

Utiliza estos recursos para potenciar tus acciones de marketing en diferentes medios:



**Post en redes sociales.**



**Invitaciones personalizadas.**



**Logotipo de la edición vigente.**

Tu empresa se integra a un espacio exclusivo de consulta, conectando **con más de 40,000 prospectos.**

Un punto de referencia donde la visibilidad se traduce en oportunidades de conexión.



**Este material se distribuye con:  
Compradores y visitantes del evento.**

Amplifica tu presencia en un entorno especializado y llega de forma directa a quienes definen el rumbo del mercado.

Informes:  
Brenda Arredondo

+52 (33) 1025 7220  
brenda.arredondo@afamjal.com.mx

## FECHAS CLAVE

**Fecha límite de llenado del Perfil del Expositor:**  
17 de julio 2026.

**Periodo de promoción de Adelantos EXMI:**  
Junio. 2026 – Julio 2026

**Expo Mueble Internacional:**  
19-22 de Agosto de 2026 en Expo Guadalajara.

## Contactos

Dudas sobre materiales digitales:  
[gabriela.casillas@afamjal.com.mx](mailto:gabriela.casillas@afamjal.com.mx)

Publicidad y directorio:  
[brenda.arredondo@afamjal.com.mx](mailto:brenda.arredondo@afamjal.com.mx)

Este 2026 celebramos  
**35 ediciones evolucionando juntos.**  
Haz que tu marca forme parte de la historia  
de Expo Mueble Internacional.

**EXPOMUEBLEINTERNACIONAL.COM.MX**